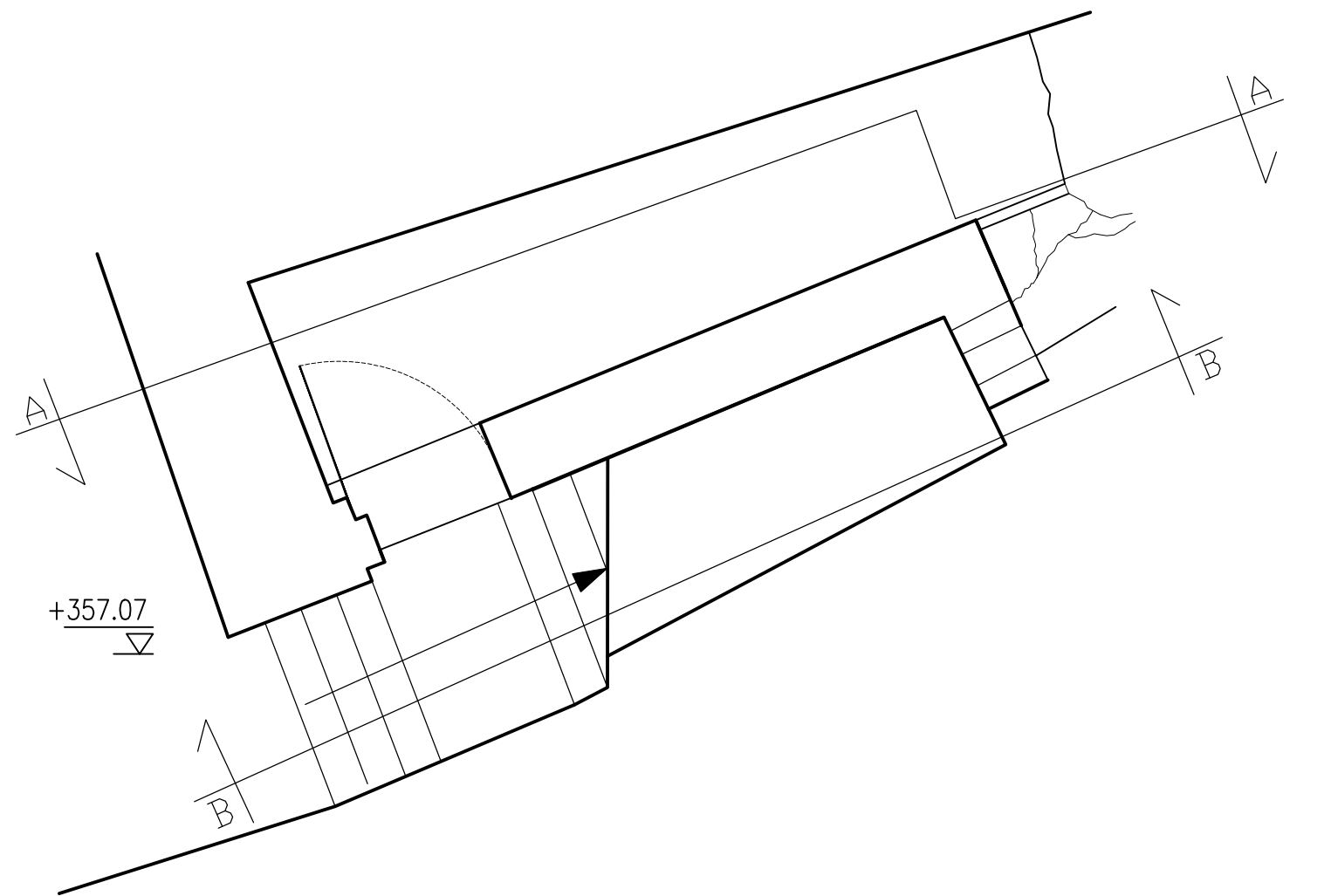
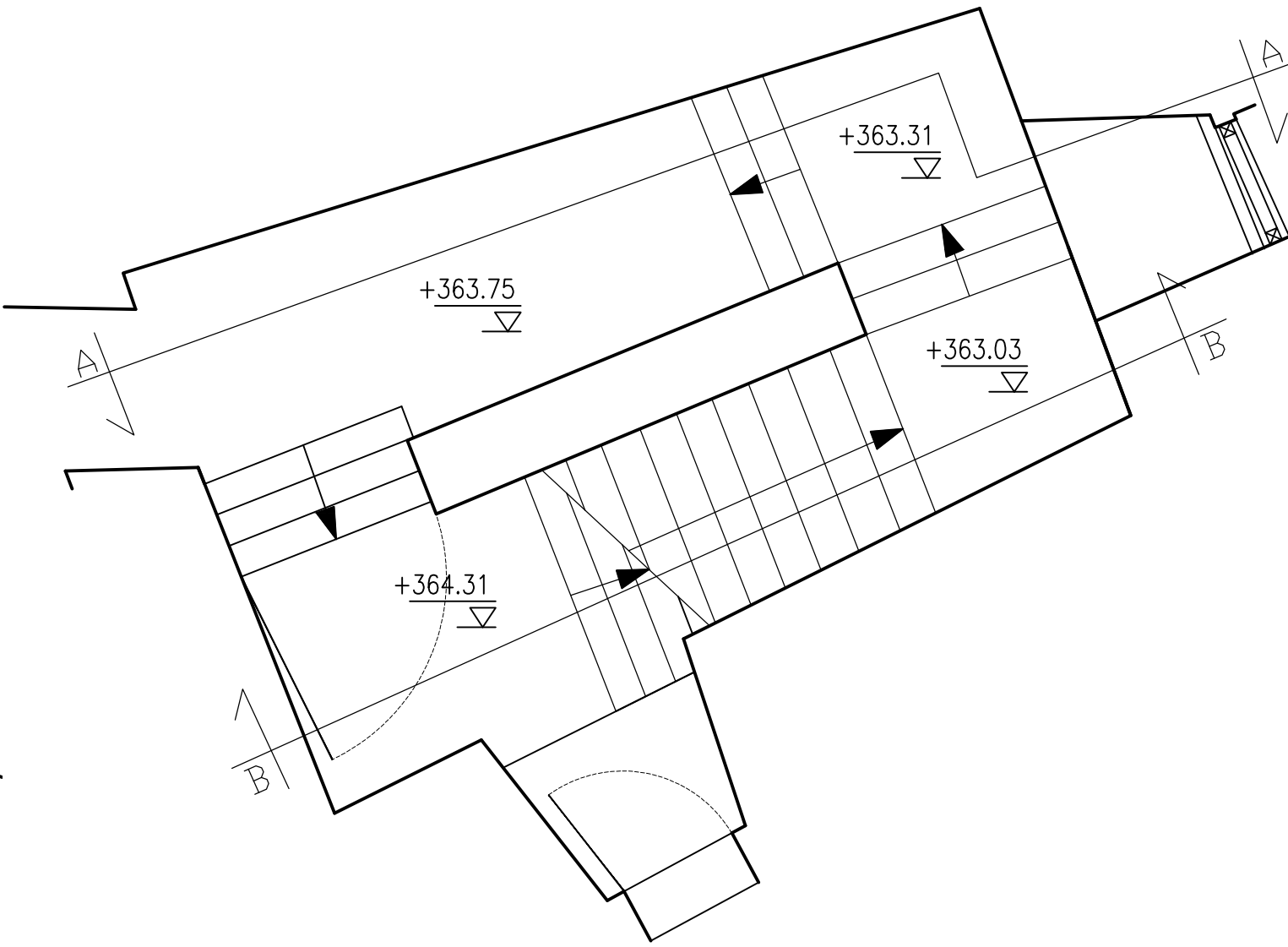


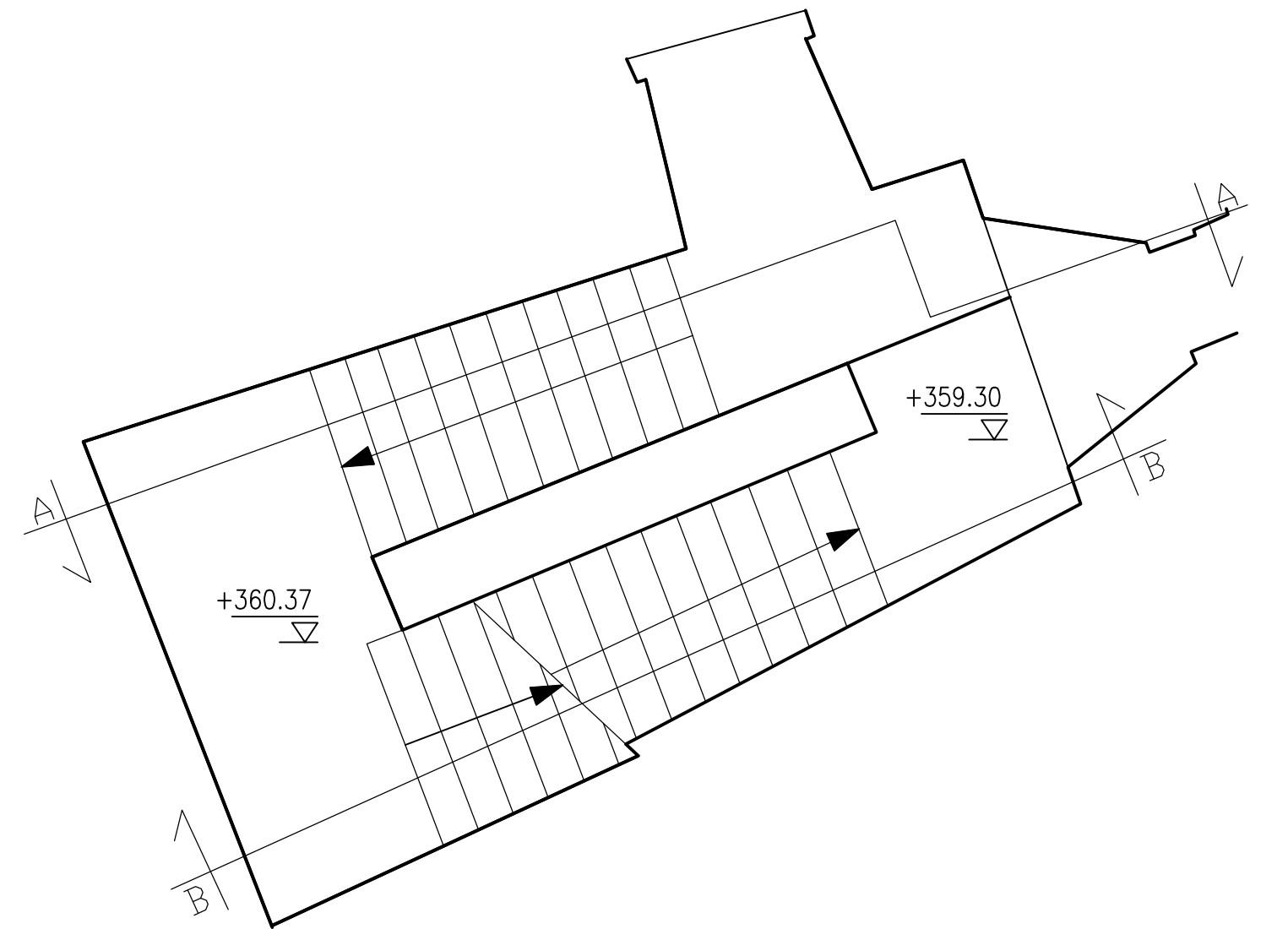
PRZEKRÓJ B-B



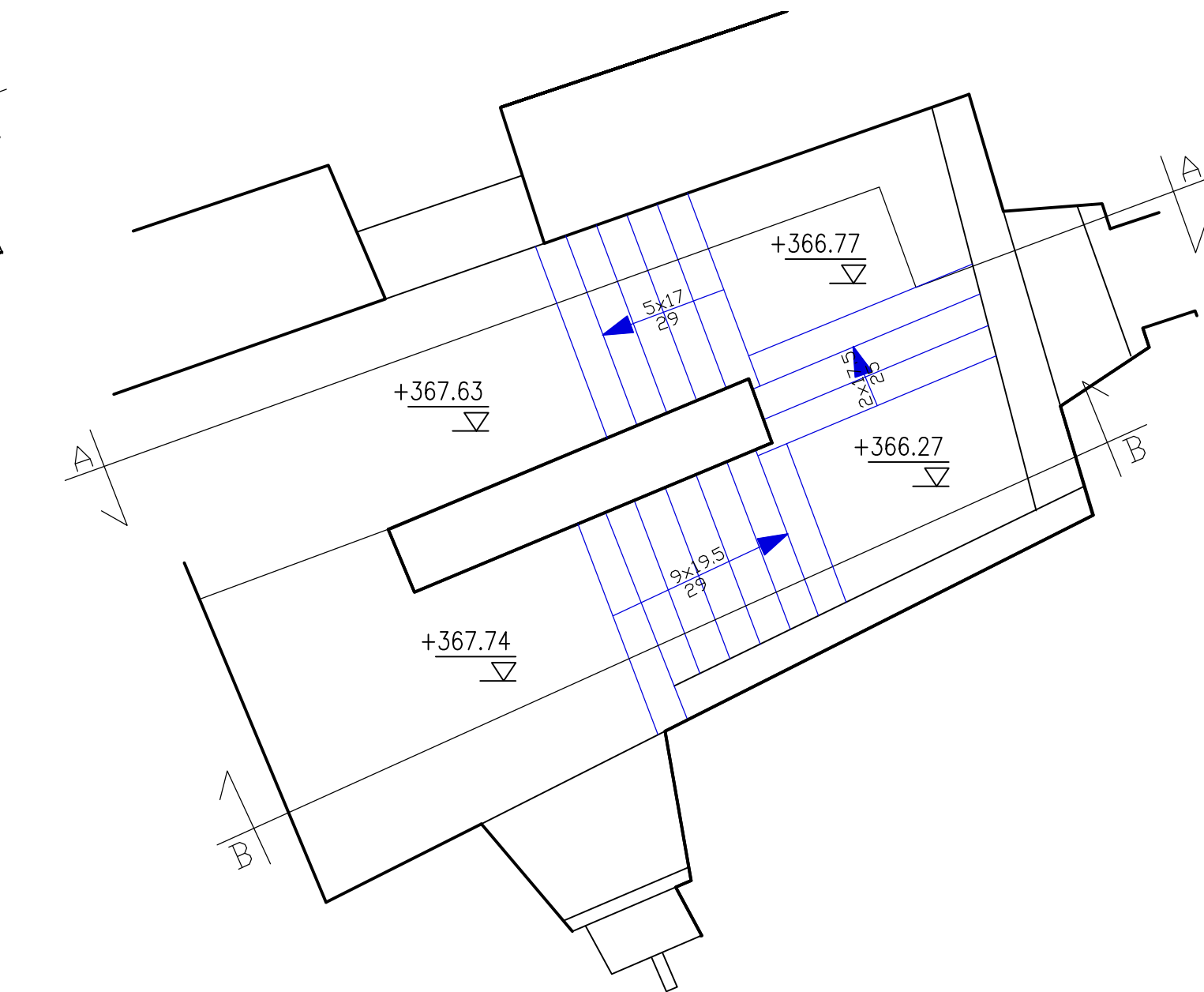
PIWNICA



1 PIĘTRO



PARTER



2 PIĘTRO

ELEMENTY PROJEKTOWANE

UWAGA!
PRZED WYKONANIEM FAKTYCZNE WYMIARY
NALEŻY SPRAWDZIĆ NA BUDOWIE

architektoniczna pracownia projektowa 31-939 Kraków, os.Kolorowe 12/19		
Investor:	Muzeum - Nadwiślański Park Etnograficzny w Wygierzowie Zamek Lipowiec	RYS.202.1
Projekt:	REMONT I PRZEBUDOWA ZAMKU LIPOWIEC WRAZ Z PRZEBUDOWĄ BUDYNKÓW GOSPODARZYCH PODZAMCZA NA PUNKT OBSŁUGI TURYSTÓW Z INFRASTRUKTURĄ WEWNĘTRZNA	
Adres:	32-951, Babice, ul. Podzamcze 1	
Temat rys.:	PRZEKRÓJ A-A, B-B GŁÓWNA KLATKA SCHODOWA	
Faza/branża:	PW / ARCHITEKTURA	Skala: 1:50
Projektant:	mgr inż. arch. Maciej Kozub RP Upr.443/94	Data: IV.2016
Sprawdzający:	mgr inż. arch. Marian Mikołajski RP Upr.235/94	
Współpraca:	mgr inż. arch. Agnieszka Praska mgr inż. arch. Sabina Chodyna	